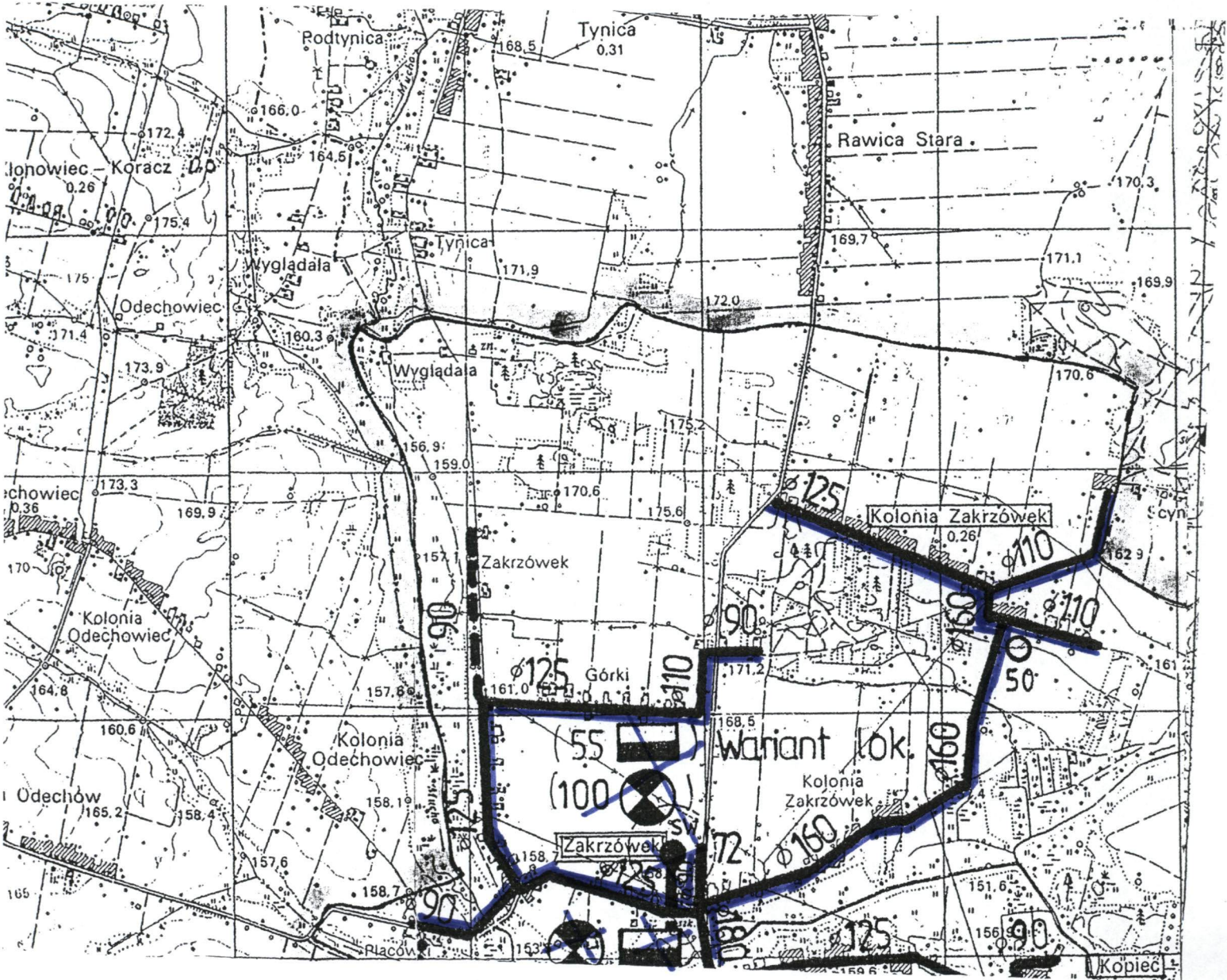


B. ZADANIE INWEST.  
PN. „WODOCIĄG-ZAKRZÓWEK”

Miejsce włączenia się  
do istniejącej sieci wod.

skala 1:1000.



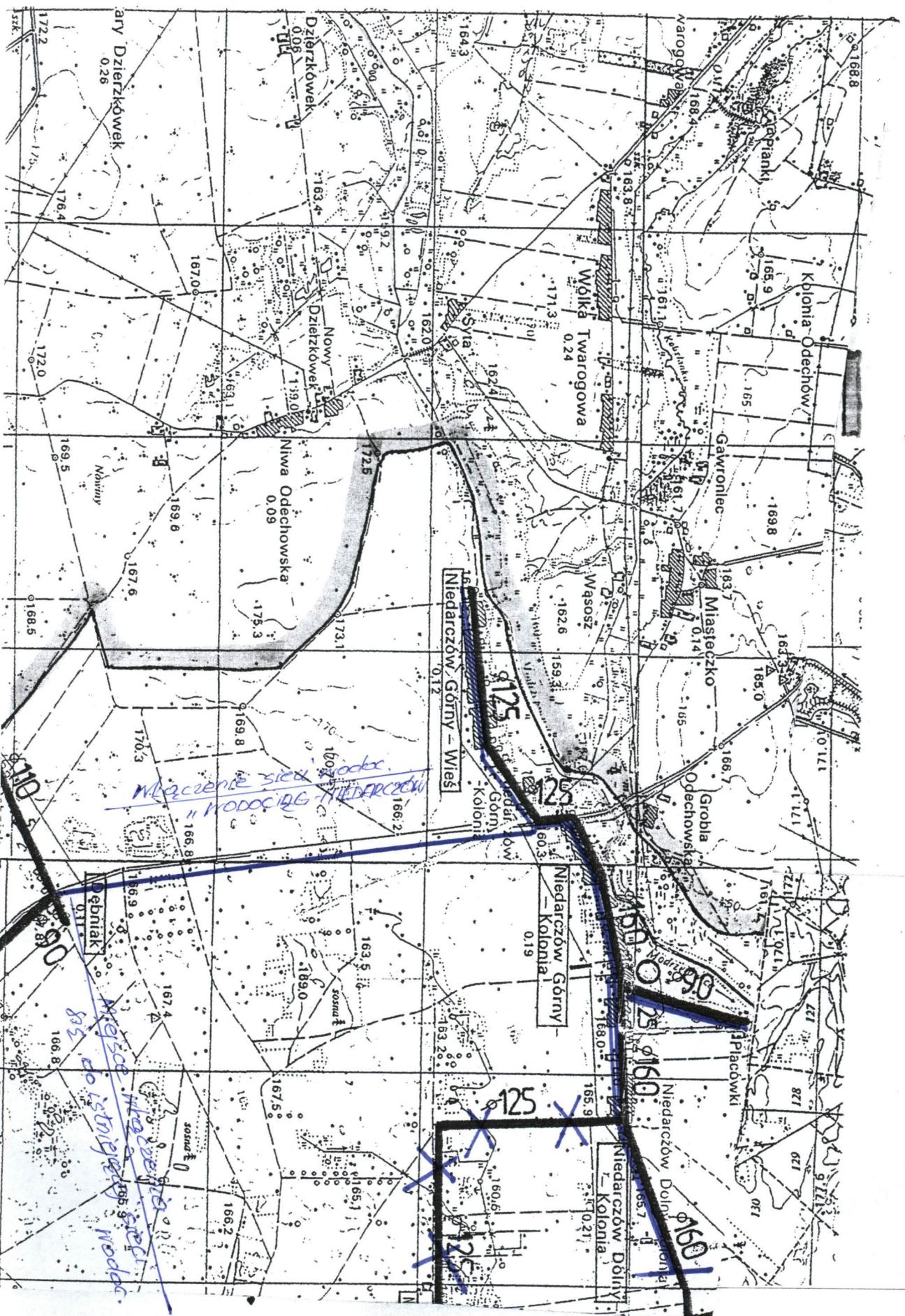
B. ZADANIE INNEST. FN.  
 "WODOCIĄG - ZAKRZÓWEK"

SKALA 1:25 000

A. ZADANIE INWEST. In.

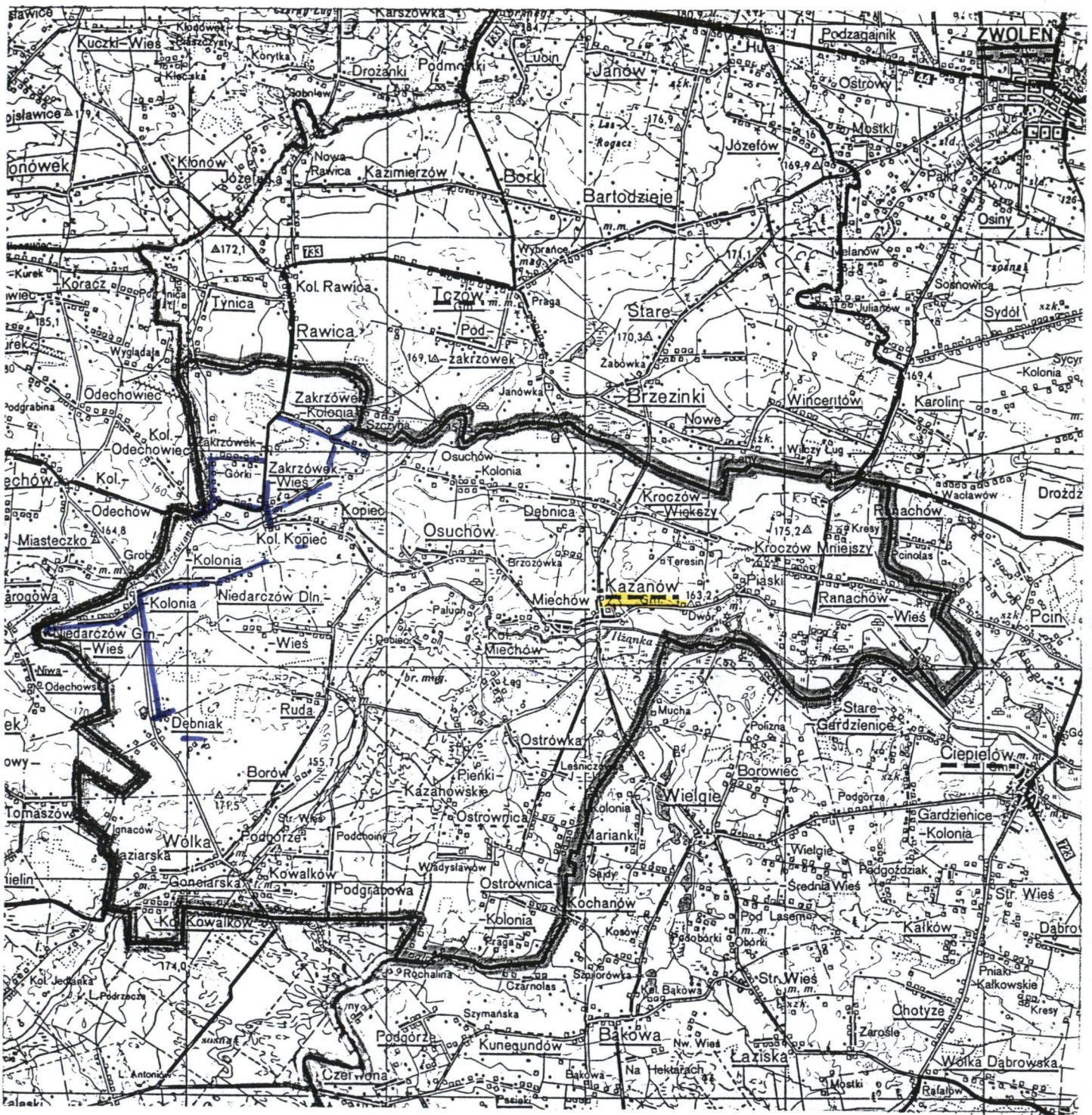
WODOCIEG - NIEDARCZÓW

SKALA 1:25000



# Plan orientacyjny

Skala 1: 100 000



## Położenie



Biuro Projektów Inżynierii Sanitarnej i Budowlanej  
„Biskar” w Radomiu

Obiekt:	<b>PROGRAM ZAOPATRZENIA W WODĘ</b>	Nr um.: 15-03-2001
Miejscowość:	<b>Gmina KAZANÓW woj. mazowieckie</b>	Prac.: P
Treść:	<b>PLAN ORIENTACYJNY</b>	
Autor projektu:	INŻ. KAROL CZARNECKI	Data: 2001 r.
	Nr upr. GP-III-7342/157/91/74 §13 u.1 p. 4 l. ab; §7, §2 u. 1 p. 1	Skala: 1:100 000
		Nr rys. <b>1</b>